

Pompes métalliques, série M **Aperçu général**



Les pompes pneumatiques à double membrane DEPA® fabriquées en métal coulé ont largement fait leur preuves durant des décennies au cœur de diverses applications industrielles. Les innombrables applications réparties à travers le monde entier comptent, parmi tant d'autres, avec des installations sur navires, dans les locaux de fabricants de céramique de renom, sur des systèmes de pulvérisation de peinture (de l'industrie automobile), ainsi que sur des exploitations minières.

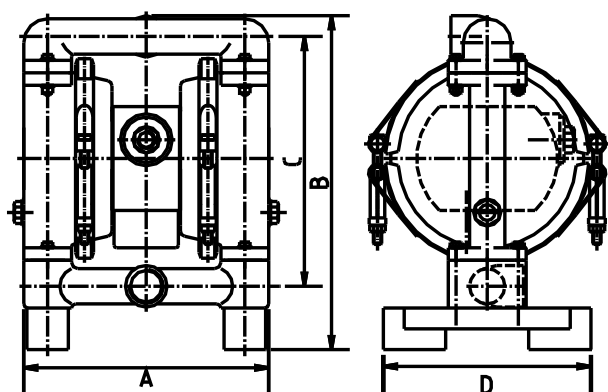
La construction robuste en métal moulé apporte une très haute résistance aux produits abrasifs et une faible résistance au débit, en raison de sa surface polie. Elles sont disponibles dans un large choix de plages de températures, et offrent une excellente résistance à la corrosion, ainsi qu'une longue durée de vie au produit.

La conception compacte des pompes facilite leur transport et permet également leur utilisation comme unités mobiles ou bien stationnaires.

Nos pompes ont été conçues de façon à faciliter leur entretien pour ainsi réduire les temps d'arrêts, et peuvent être aisément démontées sans l'aide d'outils particuliers.

Leur conception modulaire leur confère une grande flexibilité et se traduit par une réduction significative de la gestion des stocks de pièces de rechange. Les pompes de métal coulé DEPA® peuvent être équipées d'un vaste assortiment d'accessoires afin de répondre à toutes les exigences requises par les diverses applications. Cette flexibilité se voit renforcée par la mise à disposition de diverses enveloppes et divers matériaux élastomères - élargissant par la même le parc applicatif auquel elles peuvent être destinées.

Type	DL 15 (1/2")	DL 25 (1")	DL 40 (1 1/2")	DL 50 (2")	DL 80 (3")
FA - Aluminium	●	●	●	●	●
CA - Fonte	-	●	●	●	●
CX - Fonte / Bronze	-	●	●	●	●
SA - Fonte acier inoxydable 316L	●	●	●	●	●
SX - Fonte acier inoxydable 316L	-	●	●	●	●
SS - Fonte acier inoxydable 316 L / Acier inoxydable	●	●	●	●	●



Type	Dimensions en mm (pouce)			
	A	B	C	D
DL 15	190 (7,5)	225 (8,9)	180 (7,1)	122 (4,8)
DL 25	236 (9,3)	322 (12,7)	241 (9,5)	200 (7,9)
DL 40	310 (12,2)	407 (16,0)	306 (12,0)	255 (10,0)
DL 50	412 (16,2)	540 (21,3)	415 (16,3)	340 (13,4)
DL 80	510 (20,1)	680 (26,8)	522 (20,6)	420 (16,5)