

## Les registres de débit d'air réduisent les coûts et le bruit.

Les clapets sont utilisés dans les réseaux de ventilation pour réguler l'air et l'énergie. La gestion optimisée de la dépression et du débit d'air permet de réduire les coûts et de faire des économies d'énergie. Les clapets contribuent à réduire les nuisances sonores. Fermé, il coupe l'aspiration et du même coup stoppe le bruit.

Nederman a produit et vendu des milliers de clapets automatiques. Ceux-ci s'ouvrent et se ferment des millions de fois avec la même précision et durabilité. Nous possédons une large gamme d'accessoires et plusieurs types de clapets différents.

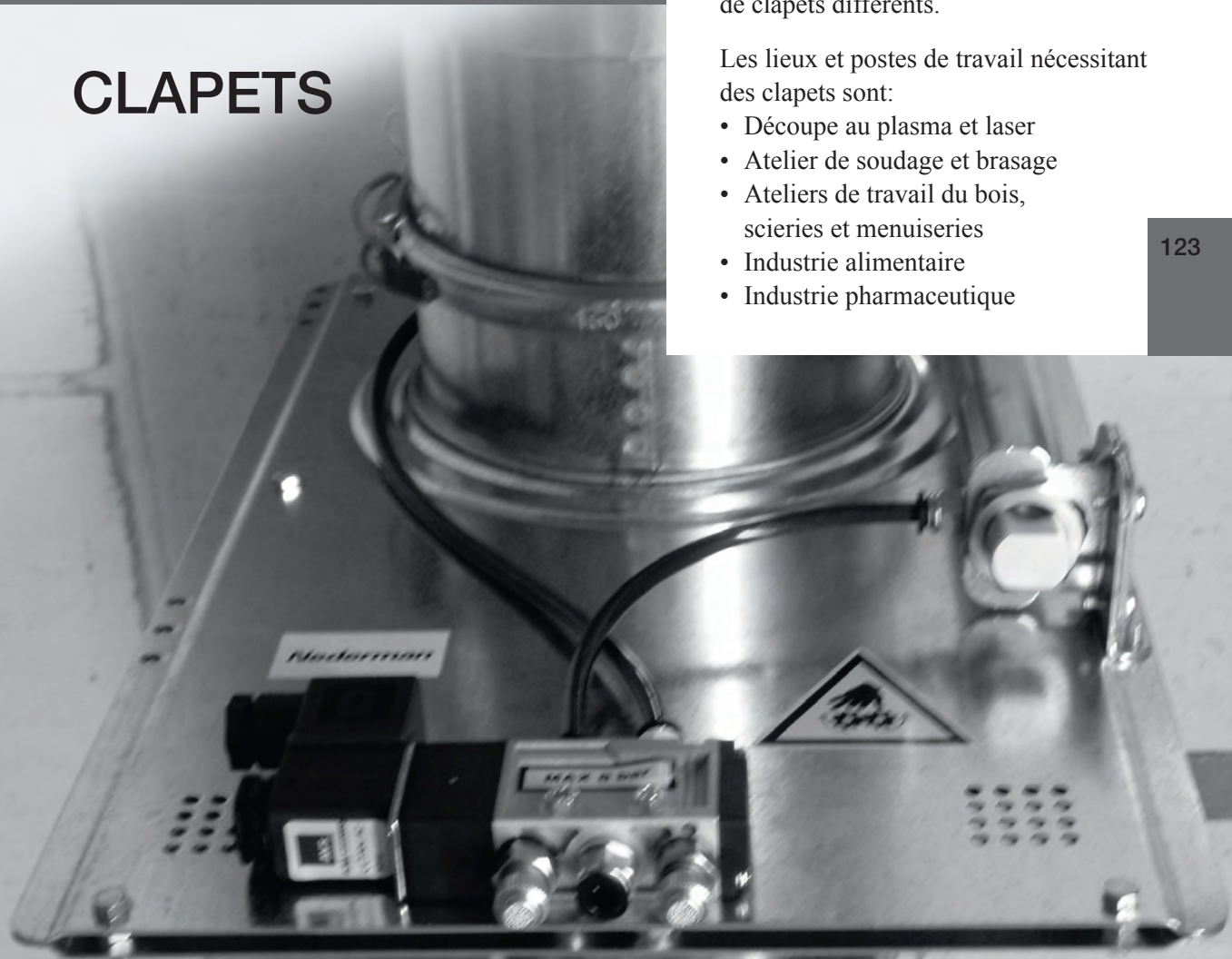
Les lieux et postes de travail nécessitant des clapets sont:

- Découpe au plasma et laser
- Atelier de soudage et brasage
- Ateliers de travail du bois, scieries et menuiseries
- Industrie alimentaire
- Industrie pharmaceutique

123

126

## CLAPETS



# Clapet automatique SBAS



QF.



Bord simple.



Bord droit.

Le clapet automatique SBAS est un clapet à guillotine pneumatique pour la fermeture rapide et étanche de réseaux d'aspiration ou de raccords machine.

La gestion automatique de l'ouverture et de la fermeture des clapets, concentre l'aspiration sur les points d'extraction ou sur les machines en fonctionnement. L'aspiration est optimisée et le fonctionnement est plus économique.

Clapet SBAS fabriqué avec un bord QF/bord simple. Bord droit - voir tableau ci-dessous.

Bord à bride FL (option).

**SBAS à bord droit**  
050, 063, 108

**SBAS à bord QF/simple**  
080, 100, 125, 140, 150, 160, 200, 224, 250, 300, 315, 350, 400



Clapet automatique SBAS.

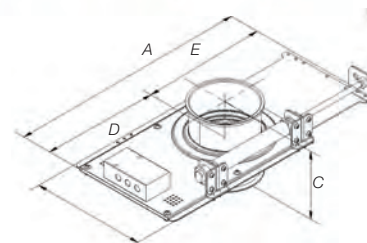


Micro-commutateur.

- Le clapet nécessite un apport en air comprimé propre et sec.
- Pression requise de 6 à 8 bars.
- Connexion, Ø 6/4 mm
- Tension 230V CA.
- Température max. 75 °C.

#### Accessoires

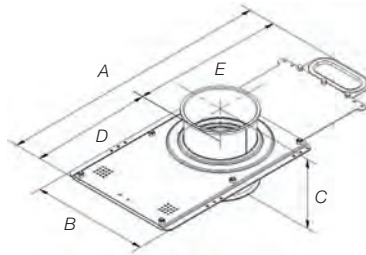
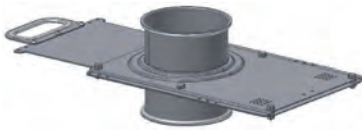
- Capot de protection – 28001.xxxx1.
- Commutateurs de fin de course – 28010.000010.
- Temporisateur pour fermeture, avec intervalle de 0 à 30 sec. (intégration pneumatique).
- Préparé pour de l'ATEX.



1 unités. Vérins pneumatiques	Ø 50	Ø 63	Ø 80	Ø 100	Ø 108	Ø 125	Ø 140	Ø 150	Ø 160	Ø 180	Ø 200	Ø 224
A	327	340	397	467	475	522	577	587	637	697	757	841
B	167	180	197	217	225	242	257	267	277	297	317	341
C	145	145	133	145	133	133	133	133	133	133	133	133
D	150	157	185	220	224	248	275	280	305	335	365	407
E	177	183	212	247	251	274	302	307	332	362	392	434
Référence QF/bord simple (pré-monté)			29010.0080	29010.0100		29010.0125	29010.0140	29010.0150	29010.0160	29010.0180	29010.0200	29010.0224
Référence bord droit (pré-monté)	29310.0050	29310.0063			29310.0108							
Poids, kg	3,5	3,5	4	4	4,5	4,5	5,5	6	6	6,5	7,5	8

2 unités. Vérins pneumatiques	Ø 250	Ø 300	Ø 315	Ø 350	Ø 400
A	907	1057	1102	1237	1387
B	367	417	432	467	517
C	133	133	133	133	133
D	440	515	538	605	680
E	467	542	564	632	707
Référence QF/bord simple (pré-monté)	29010.0250	29010.0300	29010.0315	29010.0350	29010.0400
Poids, kg	9,5	12	12,5	14	16,5

# SBMS Clapet manuel



## SBMS bord QF/simple

080, 0100, 0125, 0140, 0150, 0160, 0180, 0200, 0224, 0250, 0300, 0315, 0350, 0400

## SBMS bord droit

0050, 0063, 0108

	Ø 50	Ø 63	Ø 80	Ø 100	Ø 108	Ø 125	Ø 140	Ø 150	Ø 160	Ø 180	Ø 200	Ø 224	Ø 250	Ø 300	Ø 315	Ø 350	Ø 400
<b>A</b>	369	382	439	509	517	564	619	629	679	739	799	883	949	1099	1144	1279	1429
<b>B</b>	167	180	197	217	225	242	257	267	277	297	317	341	367	417	432	467	517
<b>C</b>	145	145	133	133	145	133	133	133	133	133	133	133	133	133	133	133	133
<b>D</b>	150	157	185	220	224	248	275	280	305	335	365	407	440	515	538	605	680
<b>E</b>	219	225	254	289	293	316	344	349	374	404	434	476	509	584	606	674	749
<b>Référence QF/bord simple</b>			28000.0080	28000.00100		28000.0125	28000.0140	28000.0150	28000.0160	28000.0180	28000.0200	28000.0224	28000.0250	28000.0300	28000.0315	28000.0350	28000.0400
<b>Référence QF/bord simple</b>	28300.0050	28300.0063			28300.0108												
<b>Poids, kg</b>	2,5	2,5	3	3	3,5	3,5	4	4	4,5	5	6	6,5	7,5	9,5	10	11,5	14

# NFES Clapet automatique

- Livré avec 2 colliers spéciaux QF ou 2 brides.
- Le clapet nécessite un apport en air comprimé propre et sec.
- Pression requise de 6 à 8 bars.
- Connexion, Ø 6 mm
- Tension 230V CA.

## Accessoires

- Temporisateur pour fermeture avec intervalle de 0 à 30 sec. (intégration pneumatique).
- Préparé pour de l'ATEX.
- Transformation d'un SBMS en clapet automatique: Vérin complet + valve 28010.xxxx5, capot de protection: 28001.xxxx1.

2 unités. Vérins pneumatiques	Ø 450	Ø 500	Ø 560	Ø 630	Ø 710*
<b>A</b>	1240	1340	1460	1730	1808
<b>B</b>	641	691	751	821	901
<b>C</b>	300	300	300	300	300
<b>D</b>	460	485	515	575	615
<b>Référence QF</b>	23073.450	23073.500	23073.560	23073.630	23073.710
<b>Référence FL</b>	23073.450	23073.500	23073.560	23073.630	23073.710
<b>Poids, kg</b>	40	45	54	68	88

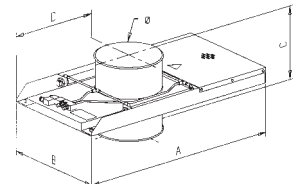
\* Ouverture totale limitée à 92 %.

## NFES QF

450, 500, 560, 630, 710

## NFES FL

450, 500, 560, 630, 710

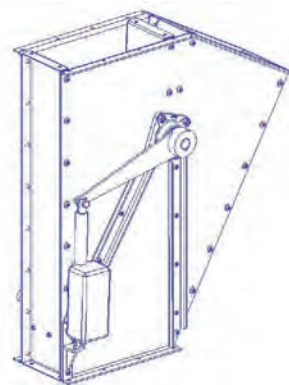


# Clapets By-pass Clapet divisé

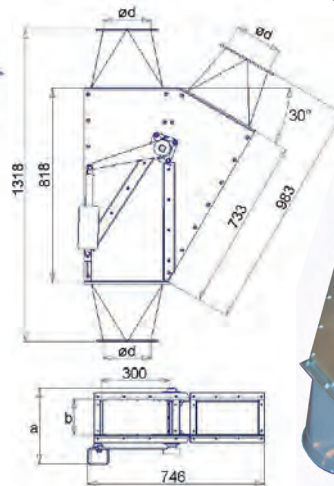
Commande	Référence
Clapet automatique avec joints QF peints de 2 mm	23386.xxx
Clapet automatique avec joints FL peints de 2 mm	23387.xxx
Clapet automatique, joints exclus	23384.150 23384.300 23384.400

xxx = ØD

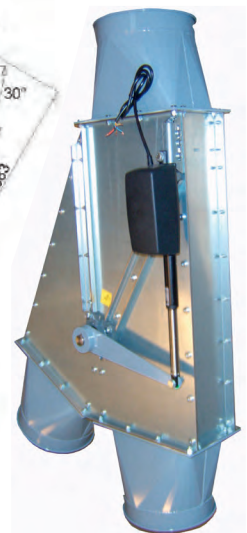
Ø d	a	b
200	321	150
250	321	150
315	471	300
350	471	300
400	571	400
450	571	400



Position de la lame du clapet: ouverture ou fermeture totale, jamais au milieu !



Clapet galvanisé avec garniture en caoutchouc compacte. Équipé d'un moteur électrique linéaire de 24 V qui actionne la lame du clapet. Le moteur est fourni avec des contacts d'arrêt.



# Clapets motorisés et transformateurs



Le clapet motorisé se compose d'un contacteur de ventilateur et d'un boîtier de commande qui peut être commandé à partir d'un contacteur ou commutateur. Le boîtier de commande comprend un transformateur de 30 VA pour le kit d'éclairage du bras d'aspiration, un minuteur pour un arrêt à retardement du ventilateur de 0 à 5 minutes et de deux connexions séparées pour les pinces du sensor. Alimentation électrique monophasée: 110/120 - 220/240 V, 50/60 Hz. Le clapet motorisé est disponible en deux versions: en version manuelle avec un interrupteur sur la hotte et une version automatique avec un capteur sur le kit de soudage pour une activation automatique du ventilateur et une commande automatique du clapet.

- Fournit un débit d'air optimal dans un réseau à plusieurs bras
- Réduit la consommation d'énergie et augmente l'efficacité
- Permet d'utiliser un ventilateur plus petit et un dispositif de marche/arrêt automatique

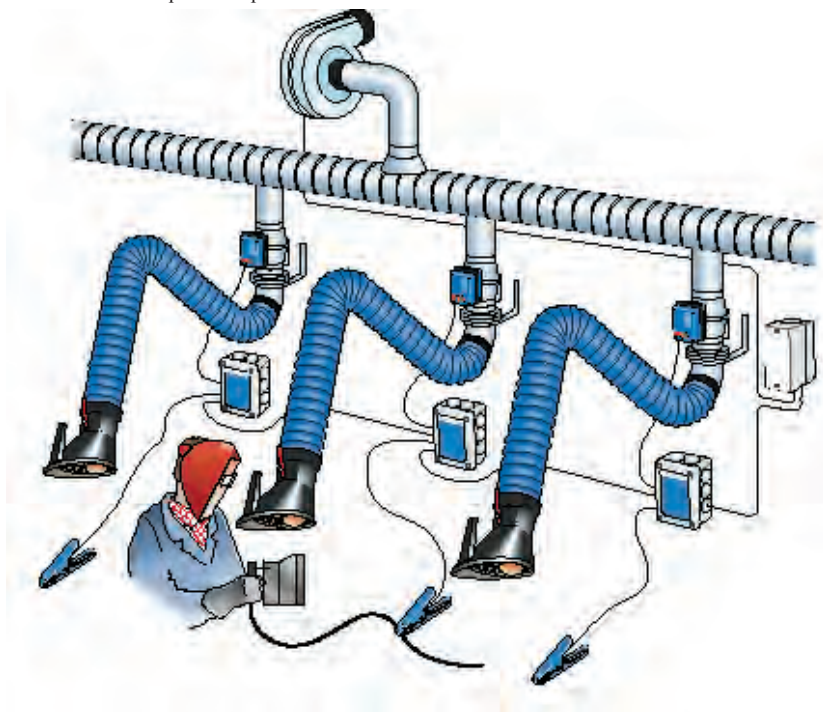
## Manuel

Modèle	Ø, mm	Référence
MDM 125	125	14500191
MDM 160	160	14500291
MDM 200	200	14500391

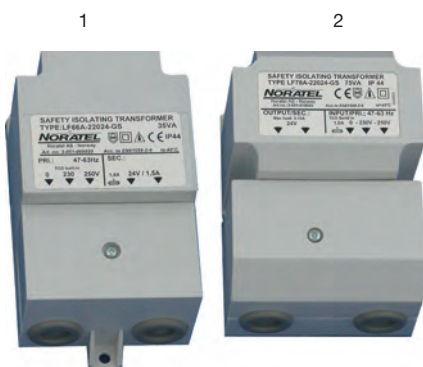
## Automatique

Modèle	Ø, mm	Référence
MDA 125	125	14500491
MDA 160	160	14500591
MDA 200	200	14500691

Accessoires	Référence
Capteur à pince. Un capteur à pince supplémentaire peut être connecté au boîtier de commande. Utilisé si deux équipements de soudage différents sont déployés dans la même zone.	14372199



# Transformateurs



1. Description	Tension d'entrée, V	Fréquence d'entrée, Hz	Phases d'entrée	Sortie	Nbre de kits d'éclairage	Référence
Alimentation électrique des kits d'éclairage, 24 V	230/250	50/60	1	24 V 35 VA	1 x 20 W	10363189
2. Description	Tension d'entrée, V	Fréquence d'entrée, Hz	Phases d'entrée	Sortie	Nbre de kits d'éclairage	Référence
Alimentation électrique des kits d'éclairage, 24 V	230/250	50/60	1	24 V 75 VA	3 x 20 W	10361560