

Metallpumpen Überblick Baureihe M



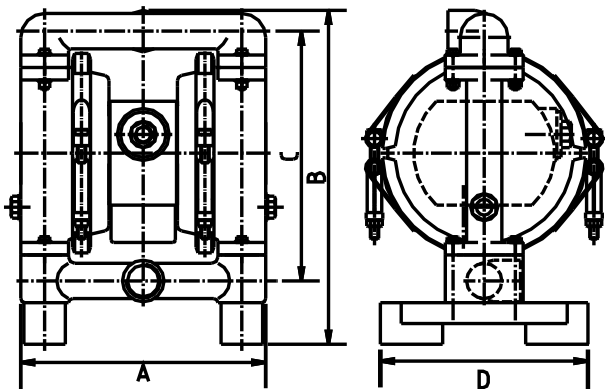
DEPA® Druckluftmembranpumpen aus Metallguss haben sich über Jahrzehnte in unterschiedlichsten Industrieanwendungen bewährt. Zahllose Anwendungen in aller Welt umfassen die Installation auf Schiffen, bei bekannten Keramikerstellern, in Farbsprühsystemen (z. B. in der Automobilindustrie), im Bergbau sowie in vielen anderen Industriezweigen.

Die stabile Metallgusskonstruktion ermöglicht hohe Beständigkeit gegen abrasive Medien und geringe Strömungsverluste aufgrund der polierten Oberfläche. Sie sind in einem großen Temperaturbereich einsetzbar und bieten hervorragende Korrosionsbeständigkeit und eine lange Produktlebenszeit.

Die kompakte Bauform ermöglicht einen leichten Transport der Pumpen. Sie können als mobile oder stationäre Einheiten verwendet werden. Unsere Pumpen wurden äußerst wartungsfreundlich konzipiert, um Stillstandzeiten zu minimieren. Sie können leicht ohne Spezialwerkzeuge demontiert werden.

Die modulare Ausführung ermöglicht Flexibilität und verringert den Bedarf an Ersatzteilen. DEPA® Metallgusspumpen können mit umfassendem Zubehör ausgestattet werden, um die einsatzspezifischen Anforderungen bestmöglich zu erfüllen. Diese große Flexibilität wird durch die Kombination unterschiedlicher Gehäuse- und Elastomermaterialien unterstützt.

Typ	DL 15 (½")	DL 25 (1")	DL 40 (1 ½")	DL 50 (2")	DL 80 (3")
FA - Aluminium	●	●	●	●	●
CA - Grauguss	-	●	●	●	●
CX - Grauguss / Bronze	-	●	●	●	●
SA - Edelstahlguss Steel 316L	●	●	●	●	●
SX - Edelstahlguss 316L / Bronze	-	●	●	●	●
SS - Edelstahlguss 316 L / Edelstahl	●	●	●	●	●



Typ	Abmessungen mm (inch)			
	A	B	C	D
DL 15	190 (7,5)	225 (8,9)	180 (7,1)	122 (4,8)
DL 25	236 (9,3)	322 (12,7)	241 (9,5)	200 (7,9)
DL 40	310 (12,2)	407 (16,0)	306 (12,0)	255 (10,0)
DL 50	412 (16,2)	540 (21,3)	415 (16,3)	340 (13,4)
DL 80	510 (20,1)	680 (26,8)	522 (20,6)	420 (16,5)